

DIGITER® 耐震工事レベル監視装置

概要

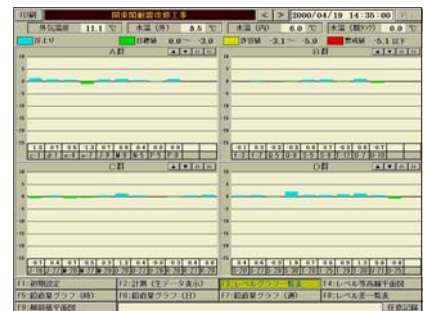
耐震装置設置工事中の建造物各所の高さを測定して、建物全体の傾き具合を、工事期間中リアルタイムで監視します。

測定データ												
観測点A			観測点B			観測点C			観測点D			
e-1	-0.0	F-3	-0.1	F-10	-0.2	F-20	-0.1	F-20	-0.1	F-20	-0.1	
e-1	0.1	F-7	-0.1	F-27	-0.4	F-27	-0.1	F-27	-0.1	F-27	-0.1	
e-4	0.1	G-5	-0.2	M-20	-0.1	F-20	-0.1	F-20	-0.2	F-20	-0.2	
e-7	-0.1	G-9	0.0	M-27	-0.3	F-20	-0.1	F-20	-0.1	F-20	-0.1	
e-9	0.1	H-5	-0.1	M-20	-0.1	F-20	-0.2	F-20	-0.2	F-20	-0.2	
M-9	-0.0	H-9	-0.1	G-20	-0.2	F-20	0.1	F-20	0.1	F-20	0.1	
M-5	-0.0	T-12	-0.4	G-27	-0.2	F-20	-0.2	F-20	-0.2	F-20	-0.2	
F-5	0.2	U-7	-0.3	G-20	-0.3	F-20	-0.1	F-20	-0.1	F-20	-0.1	
F-9	0.1	U-10	-0.1	F-20	-0.2	F-20	-0.3	F-20	-0.3	F-20	-0.3	

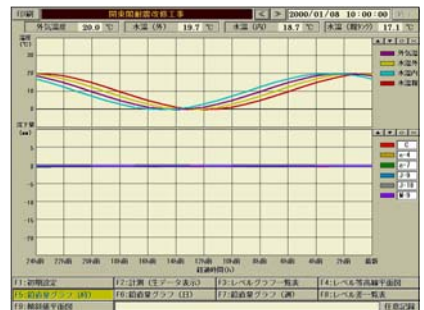
(測定データ一覧画面)



(等高線平面図画面)

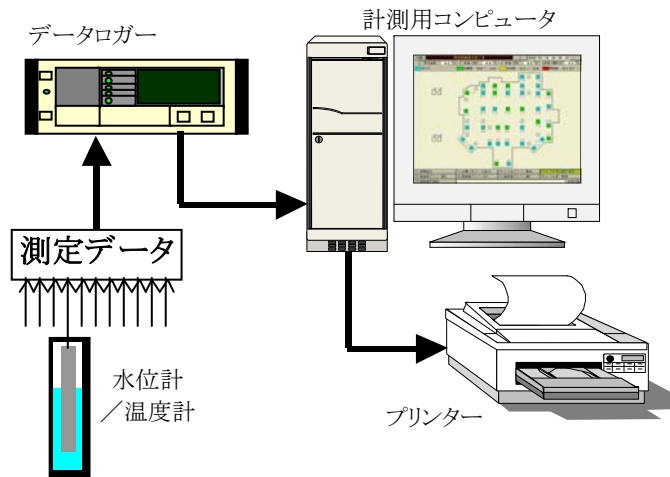


(測定点別グラフ画面)



(経時変化グラフ画面)

構成



特徴

- ①一定時間(5~60分)毎の自動記録/手動による任意記録/これらの組み合わせでの記録が可能
- ②現在値/ログデータの再現、2種類の表示モード
- ③計測データ表示は表形式/グラフ形式など多種のフォーマットを用意、切り替え可能
- ④表示中の各画面に対応したフォーマットによって、プリンター(モノクロ/カラー)から印刷可能
- ⑤目標値/許容値/警戒値の設定により、画面表示/印刷を色分け、異常値の警告表示にも対応

(その他の仕様)

- コンピュータとデータロガーは、RS-232Cで接続
- 経時変化グラフは、時間毎/日毎/週毎の3種類を用意
- 隣接地点同士の傾斜値を一覧表/平面図にて表示

御問い合わせ・御用命は

ARAKI ELETEC® CORP.
荒木電機工業株式会社

〒150-0013 東京都渋谷区恵比寿2-11-6

TEL 03-3440-1001

FAX 03-3440-1002

E-Mail system@araki-eletec.co.jp